

VÉRINS MÉCANIQUES A RÉDUCTION DE VITESSE pour Soulever - Pousser - Tirer de 50 à 100 000 daN

FEUILLE TECHNIQUE

5 - B1

2^e ÉDIT. 87 - Tirage JUIN 1993

CARACTÉRISTIQUES

- Poussée ou traction : 50 à 100 000 daN.
- Course : 20 à 3 000 mm.
- Vitesse linéaire : 0,02 à 4 m/min.
- Vis à filet trapézoïdal.

UTILISATIONS

- Ouverture et fermeture de vannes à boisseau, à opercule.
- Positionnement de tables sur machines-outils.
- Ouverture et fermeture de Trappes-Écluses-Batardeaux...
- Monte-orchestres.
- Nivelage de plateaux de grandes dimensions.

MODES DE FIXATION

Rigide :

- Sur semelle plane à trous lisses.
- Sur semelle à centrage mâle ou femelle.
- Sur semelle à trous taraudés.
- Par pattes adaptables.

Souples :

- Par chape, rotule.
- Position d'utilisation indifférente.

VARIANTES D'EXÉCUTION

(Sortie GV supplémentaire)

- Moteur incorporé flasqué en bout de la GV; (GV : arbre d'entrée-grande vitesse).
- Moteur accouplé par manchon.
- En double train combiné.
- Avec interrupteurs de fin de course montés sur le puits.
- Avec limiteur de charge axiale comprenant des rondelles ressort limitant la pression.
- Arrêt en rotation, incorporé.
- Soufflets et puits de protection pour atmosphère poussiéreuse ou corrosive.
- Écrou mobile en translation.
- Avec vis à billes ou à rouleaux.

RENSEIGNEMENTS A FOURNIR EN CAS DE CONSULTATION

Nombre de vérins Course mm

Charge à déplacer en dynamique par vérin daN

Charge à tenir en statique par vérin daN

Écrou mobile en translation ?

Vis vérin en traction et compression ?

Vis vérin en traction seule ?

Vis vérin en compression seule ?

Vis vérin arrêtée en rotation par le châssis ?

à arrêt incorporé au réducteur ?

Vis vérin horizontale ou verticale.

Effort radial sur la vis vérin en dynamique. daN

Effort radial sur la vis vérin en statique. daN

Distance de cet effort radial par rapport à la fixation. mm

Vitesse de déplacement souhaitée de la vis vérin. mm/min

La charge est-elle guidée ?

Temps de fonctionnement en dynamique :

Par heure min Par jour h Par mois h

Nombre max. de démarrages par heure.

Durée de vie totale souhaitée pour le vérin h

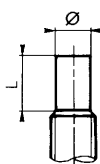
Chocs ? Vibrations ?

Température ambiante min./max. / °C

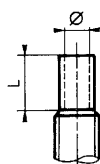
EXEMPLES DE TÊTES DE LIAISON EN BOUT DE VIS VÉRIN

Donner vos cotes impératives éventuelles avec une photocopie

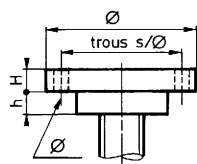
Cylindrique lisse



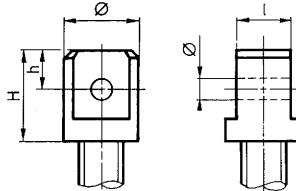
Filetée



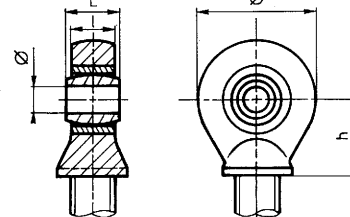
Avec plateau



Avec tenon pour chape

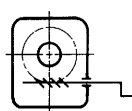


A tenon avec rotule SKF

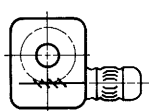


EXEMPLES D'UTILISATIONS

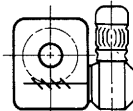
Cde manuelle



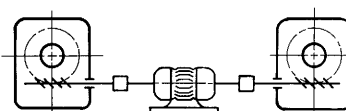
Moto-vérin



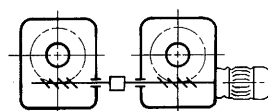
Moto réducteur vérin



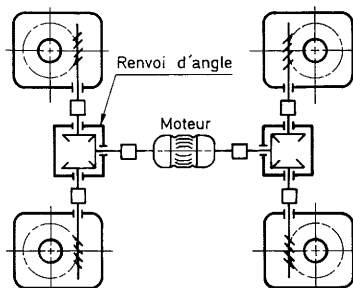
2 vérins avec 1 moteur



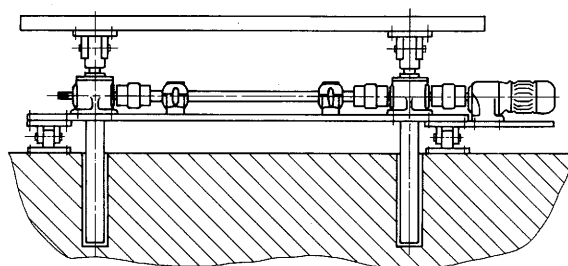
1 vérin et 1 moto-vérin



4 vérins, 1 moteur et 2 renvois d'angle



Attention : dans les systèmes asymétriques les éléments de transmission situés après le moteur peuvent supporter des efforts supérieurs à ceux situés en fin de ligne.



Dans ce cas, il faut 2 articulations afin d'éviter les réactions latérales.

ÉDITIONS TECHNIQUES
PAUL HUET
185, rue Gallieni
F92100 BOULOGNE-BILLANCOURT
Tél. : (1) 46 04 66 33 - Fax : (1) 46 04 93 46

Siège social :
74, Av. Docteur A. Netter
75012 PARIS

ENGINS MÉCANIQUES SEGOR
Service Commercial et Usines :
BEUREY s/SAULX F55000 BAR LE DUC
Télécopie : 29 75 40 00 Téléphone : 29 75 40 11

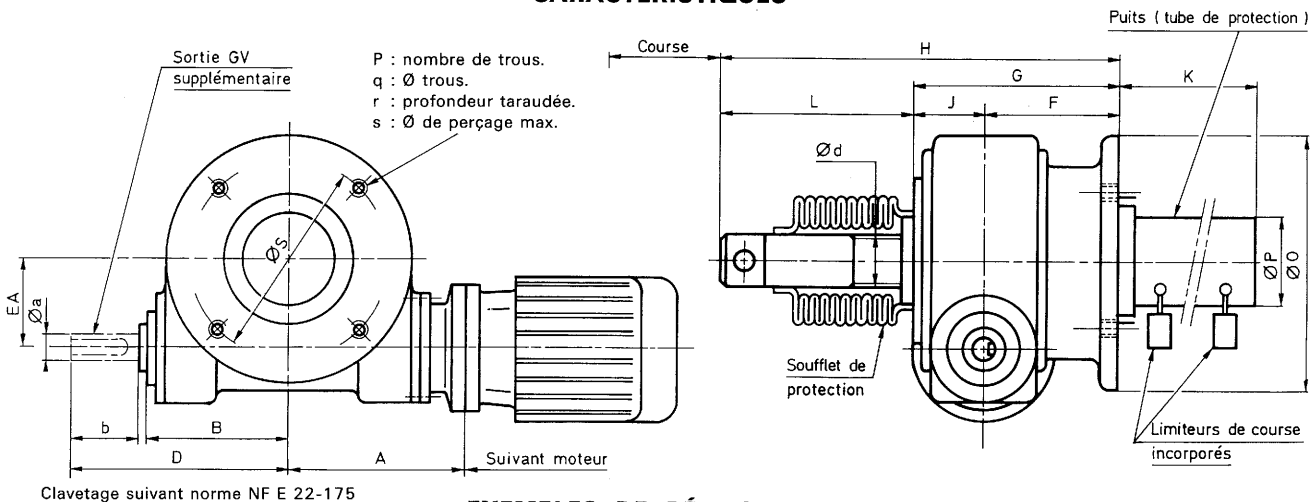
FEUILLE TECHNIQUE

5 - B₂

 2^e ÉDIT. 87 - Tirage JUIN 1993

VÉRINS MÉCANIQUES A RÉDUCTION DE VITESSE pour Soulever - Pousser - Tirer de 50 à 100 000 daN

CARACTÉRISTIQUES



EXEMPLES DE RÉALISATIONS

EA	Charge daN D : dynamique S : statique	Course mm	Vitesse de déplacement m/min	Ø d x pas	Rapport	Puissance		Vitesse moteur tr/min	Rendement %	A	B	D	F	G	H	J	K	L	Ø Ø	Ø P	Ø a h6	b	p	q	r	s
						kW	ch																			
46	50 D	600	0,73	28 x 4	1/8,25	0,3	0,4	1 500	15	86	53	86	70	100	275	30	690	175	155	56	12	30	4	9	15	130
46	60 D	250	3,2	30 x 8	1/3,3	0,18	0,25	1 500	32	61	53	86	72	112	222	40	383	110	102	63	12	30	3	M 6	15	88
46	75 D	700	0,2	35 x 4	1/30	0,09	0,12	1 500	12	61	53	86	70	115	330	45	750	215	150	70	12	30	4	M 8	12	125
46	135 D	150	0,24	28 x 4	1/8,25	0,09	0,12	1 500	12	86	53	86	50	90	185	40	150	95	110	49	12	30	4	M 8	15	90
46	150 D	350	0,15	28 x 4	1/3,3	0,09	0,12	1 500	12	86	53	86	45	85	270	40	400	185	102	56	12	30	4	M 6	12	90
60	200 D	50	3	35 x 6	1/5,5	0,74	1	3 000	21	100	71	70	115	150	45	175	35	140	75	14	25	4	M 8	20	120	
60	250 D	350	0,15	35 x 6	1/5,5	0,74	1	3 000	21	100	71	70	115	150	45	175	35	140	75	14	25	4	M 8	20	120	
60	500 D	125	0,15	35 x 4	1/4,1	0,37	0,5	1 500	8	93	71	100	150	161,5	50	240	11,5	200	75	14	25	6	8,5	15	180	
60	750 D	80	0,66	35 x 6	1/13,6	0,44	0,6	1 500	17	100	71	80	134	189	54	200	55	176	60	14	25	4	M 10	20	156	
60	1 000 D	400	0,275	35 x 6	1/33	0,37	0,5	1 500	13	100	71	100	50	100	350	50	425	250	132	63	14	25	4	M 8	17	110
60	1 000 D	700	0,82	35 x 6	1/11	0,74	1	1 500	18	93	71	100	80	130	297	50	790	167	132	70	14	25	4	M 12	23	110
60	2 000 D	150	0,15	30 x 6	1/4,71	0,74	1	1 500	19,5	100	71	80	125	210	45	130	85	140	14	25	6	8,5	15	100		
72	2 000 D	400	0,4	40 x 8	1/10	0,6	0,8	500	18	100	85	120	65	125	295	60	500	170	156	76	14	30	4	M 12	15	120
72	2 000 D	710	0,38	40 x 8	1/10	0,6	0,8	485	17	100	95	65	125	415	60	810	290	156	76	14	30	4	M 12	15	120	
72	2 000 D	900	0,825	40 x 6	1/10,33	1,8	2,5	1 500	18	100	85	100	100	150	455	50	950	305	156	75	5	M 12	25	130		
72	3 000 D	80	0,17	35 x 6	1/10,33	1,8	2,5	1 500	18	120	85	120	75	115	265	40	125	150	185	63	14	30	4	9	15	160
72	4 300 D	900	0,2	60 x 12	1/60	1,1	1,5	1 000	15,5	100	95	95	100	145	455	45	250	162	162	5	M 12	25	130			
82	875 D	1 400	2,3	50 x 10	1/6,2	1,47	2	1 500	25	135	98	135	85	160	540	75	1 455	380	235	95	20	35	4	10	15	210
82	1 400 D	650	2,4	50 x 10	1/6,25	2,2	3	1 500	25	135	98	70	142,5	362,5	72,5	220	180	220	180	20	35	6	M 8	15	158	
82	1 500 D	170	2,9	50 x 10	1/5,16	2,9	4	1 500	27,5	125	98	150	120	195	325	75	370	130	190	90	20	35	6	M 16	28	158
82	3 000 D	1 800	0,3	55 x 10	1/47	1,47	2	1 500	15	125	98	110	170	755	70	1 890	575	178	100	20	35	6	M 10	18	158	
82	5 000 D	325	0,02	50 x 10	1/31	0,14	0,2	60	14	135	98	120	195	260	75	70	365	65	180	90	20	35	6	M 8	25	158
100	500 D	2 900	1,2	60 x 12	1/7,75	0,4	0,55	775	22	160	117	100	180	550	80	2 930	370	220	106	25	60	6	M 8	20	195	
100	1 000 S	350	2,4	60 x 12	1/7,5	1,1	1,5	1 500	24	180	117	180	100	180	330	80	405	150	220	106	25	60	6	M 10	24	195
100	3 000 D	60	0,15	50 x 6	1/30	0,74	1	750	11	145	117	75	147	267	72	120	120	220	106	25	60	6	M 10	15	200	
100	5 000 D	1 000	0,96	65 x 16	1/25	2,9	4	1 500	23,5	160	117	130	210	530	80	1 130	320	220	106	25	60	6	M 16	32	195	
100	7 000 D	1 000	0,23	50 x 10	1/60	1,47	2	1 500	18,5	157,5	117	80	160	412	80	1 050	252	220	70	106	25	60	6	M 8	20	195
100	10 000 D	600	0,06	65 x 12	1/333	0,74	1	1 500	12,5	200	117	160	130	320	90	740	100	220	102	25	60	6	M 12	25	195	
115	1 000 D	2 900	1,2	70 x 12	1/7,75	0,99	1,35	775	19	185	135	185	110	210	645	100	2 925	435	260	112	30	45	6	M 10	25	230
115	2 000 S	800	0,25	70 x 12	1/4,11	1,1	1,5	104	16,5	185	135	185	110	210	1 155	100	820	945	260	112	30	45	6	M 10	20	230
115	4 500 D	1 950	0,375	70 x 10	1/40	2,2	3	1 500	14,5	151,5	135	155	246	866	91	2 187	620	260	132	102	30	45	4	13	27	230
115	7 800 D	750	0,06	70 x 12	1/12	0,5	0,7	60	14,5	185	135	185	100	178	468	78	840	290	320	102	30	45	4	13	15	290
115	10 000 D	110	0,225	60 x 6	1/40	2,9	4	1 500	11	142	135	85	170	491	85	321	260	260	102	30	45	4	13	15	230	
133	5 000 D	550	3,24	60 x 12	1/5,33	7,4	10	1 500	26	195	190	183	300	428	117	715	330	310	100	112	30	45	6	M 20	38	285
133	8 850 D	200	1,23	70 x 12	1/14,5	7,4	10	1 500	20	195	190	135	243	428	108	460	185	310	112	30	45	6	M 12	30	285	
145	2 000 D	3 200	1,2	90 x 12	1/7,75	2,6	3,5	1 500	15	235	190	170	270	880	100	3 240	610	310	142	35	55	6	M 12	30	285	
145	4 000 S	575	1,2	90 x 12	1/30	5,5	7,5	1 500	14	195	190	188	288	813	100	740	325	310	142	35	55	6	M 12	30	285	
145	8 000 D	300	0,2	80 x 8	1/39	2,2	3	1 000	10	195	190	102,5	205	555	102,5	400	350	310	142	35	55	6	M 12	20	285	
145	30 000 D	500	0,056	90 x 16	1/403	2,2	3	1 500	13	235	190	215	335	935	120	660	600	330	150	12	30	4	M 16	36	295	
186	20 000 D	100	0,12	90 x 8	1/52	2,9	4	1 000	9	205	227	125	250	125	125	405	405	405	127	40	80	8	M 12	35	370	
186	20 000 D	100	0,21	80 x 6	1/41	5,5	7,5	1 500	9	205	227	135	270	510	135	240	405	405	127	40	80	8	M 12	30	370	
186	20 000 D	160	0,013	90 x 12	1/1353	1,1	1,5	3 000	8,5	305	227	140	265	510	125	360	245	410	160	40	80	8	M 20	35	360	
186	25 000 D	600	0,04	90 x 10	1/352,5	1,47	2	1 500	8	305	227	130	255	585	125	630	330	405	127	40	80	8	M 12	25	370	
186	30 000 D	1 150	0,6	90 x 12	1/30	14,7	20	1 500	14,5	270	227	200	325	700	125	1 230	375	500	127	40	80	4	20	35	455	
238	16 700 D	50	0,021	120 x 14	1/1 600	1,47	2	1 500	8	345	266	140	310	400	170	160	90	510	170	45	85	8	M 12	30	470	
238	22 000 D	22 000 S	0,030	150 x 24	1/1 140	7,4	10	1 500	13	266	266	266	265	410	145	180	700	510	170	45	85	18	30	60	650	